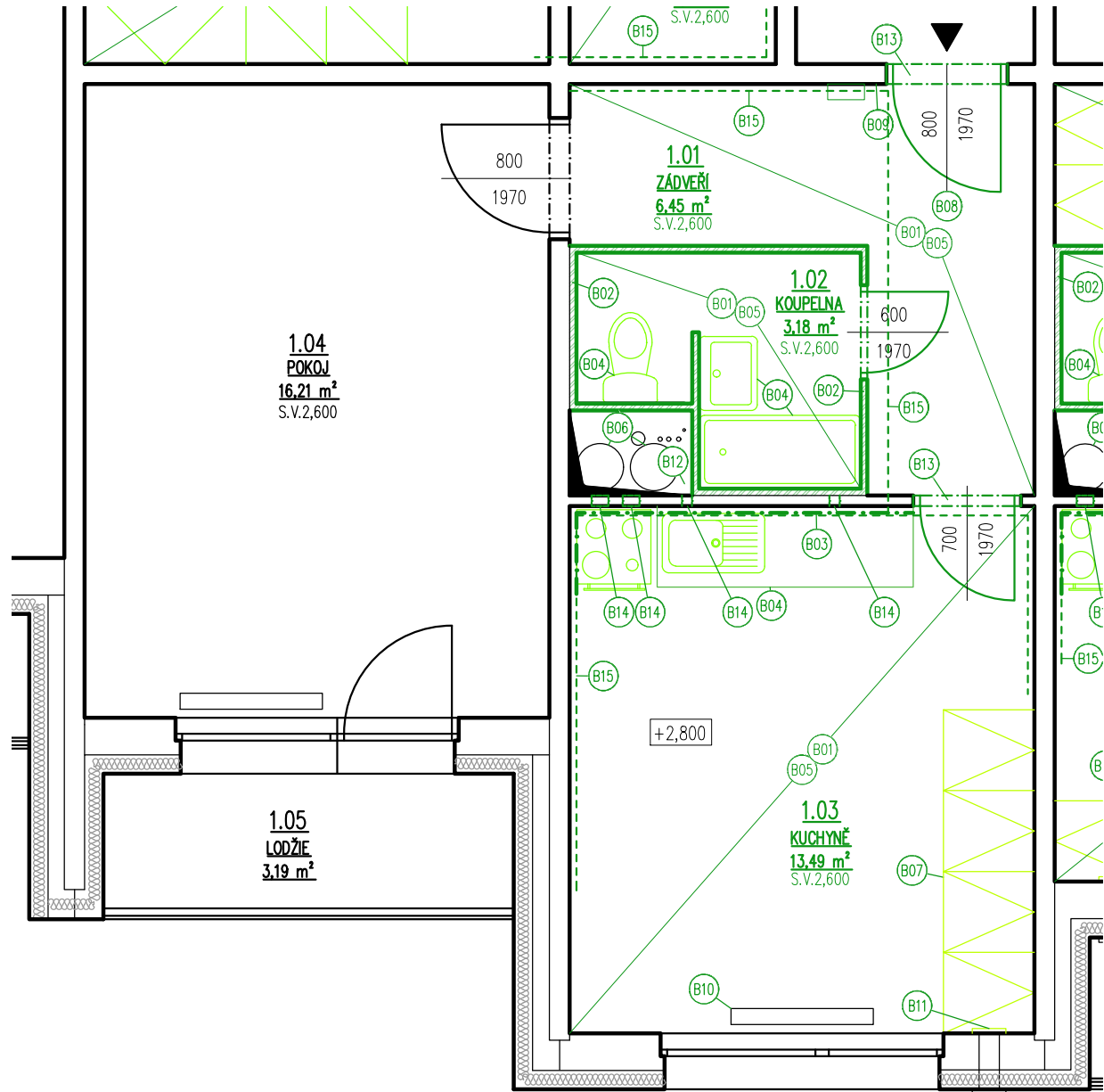


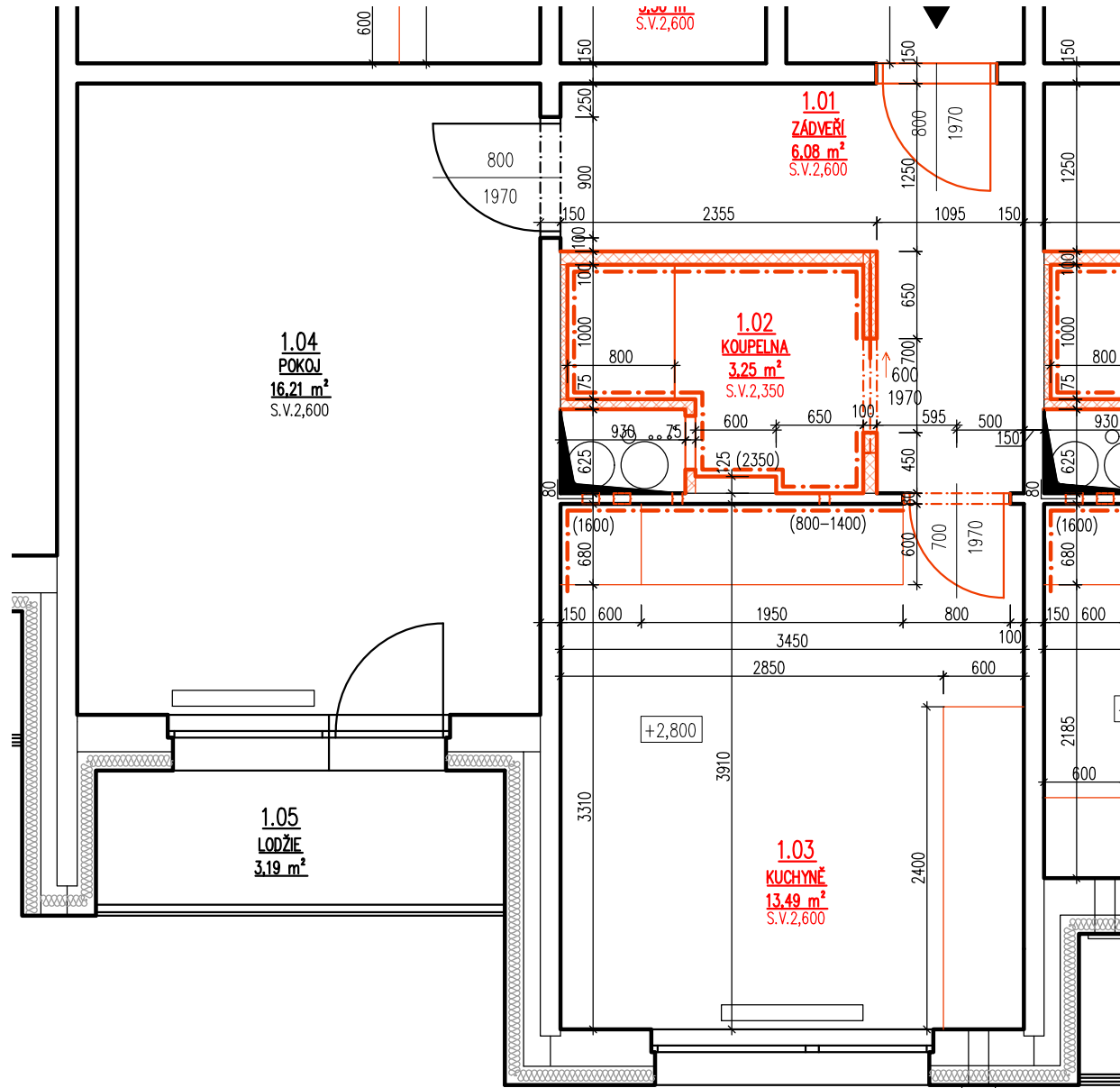
PŮDORYS BYTOVÉ JÁDRO TYP Č.1–L – M 1:50
BOURACÍ PRÁCE



BOURACÍ PRÁCE – LEGENDA MÍSTNOSTÍ – BYT 1+1 – TYP Č.1

| Č.M. | NÁZEV MÍSTNOSTI | m ² | PODLAHA | STĚNY | PODHLIED/STROP | POZNÁMKA |
|------|-----------------|----------------|------------|------------------|------------------|------------------|
| 1.01 | ZÁDVEŘÍ | 6,08 | PVC | VPC ŠTUK. OMÍTKA | VPC ŠTUK. OMÍTKA | |
| 1.02 | KOUPELNA+WC | 3,25 | KER.DLAŽBA | KER. OBKLAD | KAZETOVÝ STROP | KER.OBK. |
| 1.03 | KUCHYNĚ | 13,49 | PVC | VPC ŠTUK. OMÍTKA | VPC ŠTUK. OMÍTKA | KER.OBKL. ZA KL. |
| 1.04 | POKOJ | 16,21 | PVC | VPC ŠTUK. OMÍTKA | VPC ŠTUK. OMÍTKA | |
| 1.05 | LODŽIE | 3,19 | KER.DLAŽBA | VPC ŠTUK. OMÍTKA | VPC ŠTUK. OMÍTKA | |

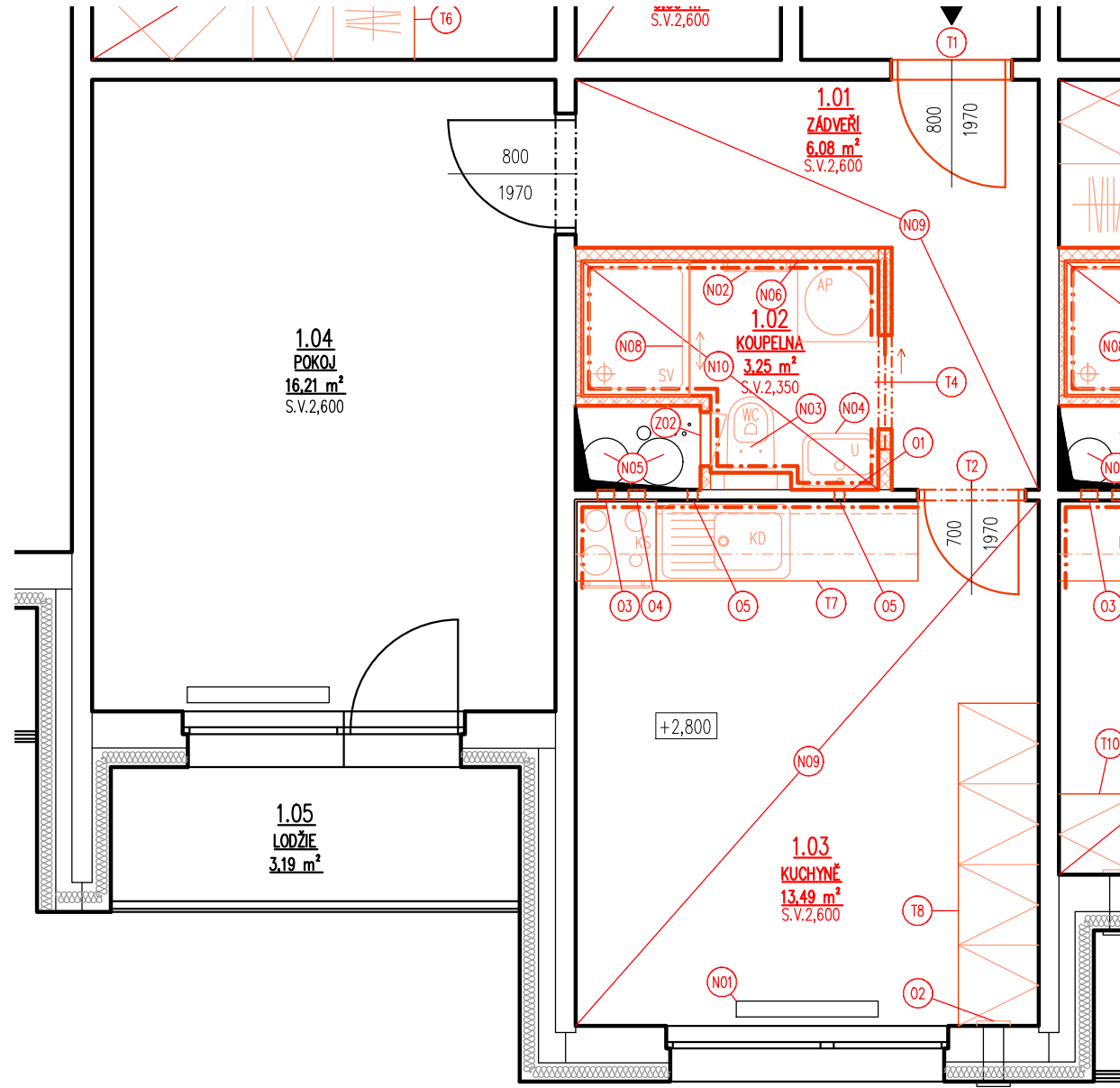
PŮDORYS BYTOVÉ JÁDRO TYP Č.1–L – M 1:50
NOVÝ STAV – VARIANTA VANA – STAVEBNÍ KONSTRUKCE



NOVÝ STAV – LEGENDA MÍSTNOSTÍ – BYT 1+1 – TYP Č.1

| Č.M. | NÁZEV MÍSTNOSTI | m ² | PODLAHOVÁ | STĚNY | PODHLIED/STROP | POZNÁMKA |
|------|-----------------|----------------|---------------|------------------|------------------|------------------|
| 1.01 | ZÁDVEŘÍ | 6,08 | P1 PVC | VPC ŠTUK. OMÍTKA | VPC ŠTUK. OMÍTKA | |
| 1.02 | KOUPELNA+WC | 3,25 | P2 KER.DLAŽBA | KER. OBKLAD | SI SDK PODHLED | KER.OBK.V.2,2 m |
| 1.03 | KUCHYNĚ | 13,49 | P1 PVC | VPC ŠTUK. OMÍTKA | VPC ŠTUK. OMÍTKA | KER.OBKL. ZA KL. |
| 1.04 | POKOJ | 16,21 | PVC | VPC ŠTUK. OMÍTKA | VPC ŠTUK. OMÍTKA | |
| 1.05 | LODŽIE | 3,19 | KER.DLAŽBA | VPC ŠTUK. OMÍTKA | VPC ŠTUK. OMÍTKA | |

PŮDORYS BYTOVÉ JÁDRO TYP Č.1–L – M 1:50
NOVÝ STAV – VARIANTA VANA – PSV A ZAŘIZOVACÍ PŘEDMĚTY



LEGENDA HMOT:

- STÁVAJÍCÍ ZDIVO TL. 100, 150 mm
- BETONOVÉ PANELY
- STÁVAJÍCÍ PANELOVÉ SENDVIČOVÉ ZDIVO TL. 250 mm S DODATEČNÝM ZATEPLENÍM, TL. NEOVĚŘENA
- BOURANÉ ZDIVO TL. 80 mm
- ŽELEZOBETON
- BOURANÉ LEHKÉ PŘÍČKY TL. 50 mm
- HPL V HLINIKOVÝCH PROFÍLECH
- PŘÍZDÍVKA TL. 50 mm
- PÓROBETONOVÉ TVÁRNICE 50/249/599, NA SYSTÉMOVOU MALTU
- NOVÉ PŘÍČKY TL. 75 mm
- PÓROBETONOVÉ TVÁRNICE 75/249/599, NA SYSTÉMOVOU MALTU
- NOVÉ PŘÍČKY TL. 100 mm
- PÓROBETONOVÉ TVÁRNICE 100/249/599, NA SYSTÉMOVOU MALTU

POPIS NOVÝCH PRACÍ:

- N01 – NOVÝ NÁTĚR OTOPNÉHO TĚLESA A POTRUBÍ MIN. VE 2 VRSTVÁCH, BARVA BÍLÁ
- N02 – ELEKTRICKÝ TOPNÝ ŽEBŘÍK S INTEGROVANÝM REGULÁTOREM TEPLoty VIZ PROFESSE ESI, ROZMĚR 450/1130
- N03 – INSTALAČNÍ WC MODUL PRO BYT TYP 3 – DUOFIX PRO MONTÁŽ DO JÁDRA S SDK PŘEDSTĚNOU TL. 2X12,5MM; PRO BYT TYP 1 A 2 – KOMBIFIX PRO MONTÁŽ NA STĚNU DO INSTALAČNÍ PŘÍZDÍVKY; ZÁVĚSNÁ WC MISA; SEDÁTKO SE ZPOMALOVAČEM (SOFT CLOSE) VIZ PROFESSE ZTI
- N04 – KERAMICKE UMYVADLO Š. 550 MM VIZ PROFESSE ZTI
- N05 – NOVÁ POŽÁRNÍ IZOLACE VZT POTRUBÍ, MW TL. 40 MM – VIZ PROFESSE VZT
- N06 – NÁPOJENÍ PRAČKY NA VODOVOD A KANALIZACI VIZ PROFESSE ZTI
- N07 – BYT TYP 3 – VARIANTA AKRYLÁTOVÁ VANA 1600/700 S PODEZDÍVKOU Z PÓROBETONOVÝCH TVÁRNIC TL. 50 MM, VČ. REVIZNÍHO OTVORU 300/200 PRO SIFON POMOCÍ MAGNETŮ POD KERAMICKÝM OBKLADEM
- N08 – BYT TYP 1,2 SPRCHOVÁ VANIČKA Z LITÉHO MRAMORU 1000/800 S POSUVNOU SKLENĚNOU ZASTĚNOU Z NEPRŮHLEDNÉHO SKLA, BYT TYP 3 VARIANTA SPRCHOVÁ VANIČKA Z LITÉHO MRAMORU 900/900 S POSUVNOU SKLENĚNOU ZASTĚNOU Z NEPRŮHLEDNÉHO SKLA
- N09 – OMÍTKY STĚN A STROPŮ BUDOU VYSRAVENY V ROZSAHU 30%
- N10 – NOVÉ SDK PODHLEDY
- PÓROBETONOVÉ TVÁRNICE BUDOU V KAŽDÉ DRUHÉ ŘADĚ "ŠARU" KOTVENY NEREZOVOU KOTVOU KE STÁVAJÍCÍMU ŽB PANELU
- PROSTOR MEZI PŘÍČKOU A STROPNÍM panelem BUDE VYTMELEN PU PĚNOU
- SPÁRA MEZI OBKLADEM A DLAŽBOU BUDE VYPLNĚNA SANITÁRNÍM SILIKONEM V BARVĚ SPÁROVACÍ HMOTY
- STĚNY KOLEM VANY NEBO SPRCHOVÉHO KOUTU BUDOU OPATŘENY HYDROIZOLAČNÍ STĚRKOU DO V. 2 M, VČ. KOUTOVÝCH BANDAŽÍ
- NOVÉ OMÍTKY BUDOU OPATŘENY BÍLOU VÝMALBOU MIN. VE 2 VRSTVÁCH, VČ. PŘÍPRAVY PODKLADU
- KER. OBKLAD ROZMĚRU 400/200, OBKLADY V KUCHYNI BUDOU UKONČENY HLINIKOVOU LIŠTOU (TL. DLE OBKLADU)
- VEŠKERÉ VNĚJŠÍ ROHY OBKLADŮ V (PŘÍZDÍVKY, VANA) BUDOU OPATŘENY HLINIKOVOU LIŠTOU
- INSTALACE NOVÝCH VENTILÁTORŮ A KONCOVÝCH PRVKŮ VZDUCHOTECHNIKY VE VŠECH ŘEŠENÝCH MÍSTNOSTECH
- INSTALACE NOVÝCH ZÁSUVK, VYPÍNAČŮ, A SVITIDLA

POPIS BOURACÍCH PRACÍ:

- B01 – ODBRÁNĚNÍ NÁŠLAPNÉ VRSTVY PODLAHY NA BETONOVOU MAZANINU
- B02 – VYBOURÁNÍ PŘÍČEK (UMAKART), VČETNĚ DVEŘÍ, REVIZNÍCH DVÍŘEK A PODHLEDU
- B03 – VYBOURÁNÍ KERAMICKÉHO OBKLADU ZA KL
- B04 – DEMONTÁŽ A ODBRÁNĚNÍ SANITÁRNÍCH A VESTAVNÝCH ZAŘIZOVACÍCH PŘEDMĚTŮ (WC, UMYVADLO, VANA, KUCHYŇSKÁ I SPOTŘEBÍČŮ, SKŘÍNĚ)
- B05 – ŠETRNĚ ODBRÁNĚNÍ NESOUDRŽNÝCH OMÍTEK STĚN A STROPŮ (30%), VČ. PŘÍPADNÝCH TAPET A ESP OBKLADŮ
- B06 – DEMONTÁŽ IZOLACE VZT POTRUBÍ
- B07 – DEMONTÁŽ SKŘÍNĚ (SPIŽNÍ POPŘÍPADĚ ŠATNÍ)
- B08 – VYBOURÁNÍ VSTUPNÍCH DVEŘÍ DO BYTU, VČETNĚ ZÁRUBNĚ
- B09 – DEMONTÁŽ, USCHOVÁNÍ A ZPĚTNÁ MONTÁŽ DOMOVNÍHO TELEFONU
- B10 – ODBRÁNĚNÍ VRSTEV LAKU Z OTOPNÉHO TĚLESA A STOUPAČIHO POTRUBÍ (BEZ DEMONTÁŽE TĚLES)
- B11 – DEMONTÁŽ VNITŘNÍHO KRYTÍ VĚTRACÍHO OTVORU (2X)
- B12 – JEMNÉ OČIŠTĚNÍ BETON. POŽÁRNÍ PŘEPÁŽKY OD STAVEBNÍ SUTI
- B13 – DEMONTÁŽ DVEŘNÍCH PRAHŮ
- B14 – JÁDROVÉ VÝVRTY
- B15 – DRÁŽKY V PODLAZE PRO ROZVODY ELE

POZNÁMKA:
– ZHOTOVITEL STAVBY ZODPOVÍDÁ ZA DODRŽOVÁNÍ BOZP, PO, PRÁVNÍCH PŘEDPISŮ A NOREM PŘI PROVÁDĚNÍ DILA.
– SKUTEČNÉ SKLADBY A STAV NEBYLY OVĚŘENY SONDOU, ALE POUZE ODHADEM DLE MÍSTNÍCH POMĚRŮ.
– ZHOTOVITEL STAVBY JE POVINEN SI VYMĚRY PŘEMĚŘIT PŘÍMO NA STAVBĚ PŘED ZAHÁJENÍM STAVBY.
0,000=318,000 m n.n.m. Bpv

| | | |
|-------------------------|---|---|
| hlavní inženýr projektu | Ing. Vít Ševčík | <div>MEHAR</div> <div>PROJEKT</div> <div>Lazaretní 610/11, 615 00 Brno</div> |
| zodpovědný projektant | Ing. Vít Ševčík | |
| vypracoval | Ing. Martin Paleček | |
| investor | Statutární město Brno, MČ Brno–Bystrc | |
| místo stavby | Rerychova 1074/14, 635 00 Brno–Bystrc, p.č. 7009, k.ú. Bystrc 411744 | <div>datum</div> <div>11/2025</div> <div>formát</div> <div>A3</div> <div>č. zakázky</div> <div>25_026</div> <div>stupeň</div> <div>DPS</div> <div>měřítko</div> <div>1:50</div> <div>obsah výkresu</div> <div>číslo výkresu</div> <div>číslo paré</div> |
| akce | REKONSTRUKCE BYTOVÝCH JADER V OBECNÍM PANELOVÉM DOMĚ RERYCHOVA 14, BRNO-BYSTRC | |
| D.1.1 | ARCHITEKTONICKO-STAVEBNÍ ŘEŠENÍ | |
| TYP Č.1 - BYT 1+1 L | | |